

STACKE Info

AKTUELLE KURZINFORMATIONEN ÜBER NEUE PRODUKTE

CASHDROP ecco STAND-ALONE INWALL

Einzahlungs-Deposit-Automaten
Widerstandsgrade N II + III
VdS geprüft und zertifiziert nach EN 1143-2
ECB•S-euro-zertifiziert nach EN 1143-2

CASHDROP ecco stand alone
Freistehender Deposit-Safe im Compact-Design, kundenbedient über Touchscreen 15", Entsorgung „frontload“, über verschließbare Schlossabdeckung (ZS) mit Schlüsselschloss der Haupttür (SS) optional mit elektronischem Codeschloss.

CASHDROP ecco inwall
Deposit-Safe zum Wandeinbau mit lackiertem Stahlrahmen, kundenbedient über Touchscreen 15", Entsorgung „rearload“, über rückseitige Haupttür mit Schlüsselschloss (SS) optional mit elektronischem Codeschloss.

Beide Systeme
stand-alone seriell mit Ablageplatte in Gerätefarbe.
inwall optional: Ablageplatte mit Befestigung in Gerätefarbe, zur bauseitigen Wandmontage.
Innen: leer, mit Bodenabdeckung
Optional: Schottwand mit Rahmen und Filzmatte
Optional: AVT-Transportbehälter mit automatisch schließendem Deckel, 2 Tragegriffen, Überwurf mit Plombensicherung, stapelbar, mit Vorrüstung im Schrank.



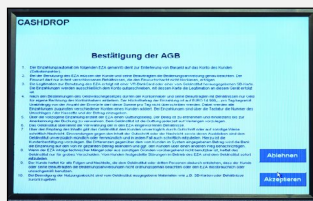
CASHDROP ecco stand alone – Herzlich willkommen

Highlights

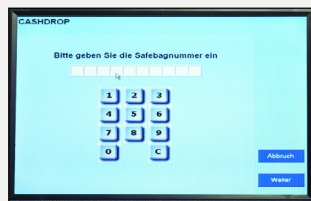
- VdS-geprüft als kundenbedienter Automat – auf Einbruchwiderstand und Manipulationssicherheit nach EN 1143-2
- Identifikation mit EC oder Kundenkarte
- Betreiberindividuelle Konfigurierbarkeit
- Netzwerkfähig durch Online-Anbindung
- Bedienung über Touchscreen 15" mit α -numerischer Tastatur und den optionalen Eingaben: AGB, Safebag-Nummer, Geldbetrag, Verwendungszweck. Bedienerführung (Funktionsablauf s.u.)
- Online-Verbuchung, Online-Monitoring, Werbevideo-Animation



1. Bitte Karte eingeben



2. Bestätigung der AGB



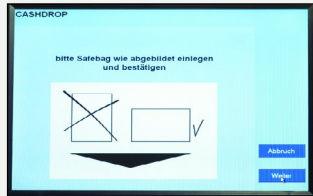
3. Eingabe der Safebagnummer



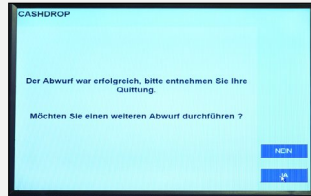
4. Eingabe des Geldbetrags



5. Eingabe des Verwendungszwecks



6. Einwurf des Safebags, wie vorgeschrieben



7. Bitte Quittung entnehmen



8. Bitte Karte entnehmen

Die Systemkomponenten

■ Wertschutzschrank

Wertschutzschrank als Deposit-Safe in den Widerstandsgraden II oder III stand alone in „frontload“ für frontseitige Entsorgung, über Schlossabdeckung (ZS), und Haupttür mit Schlüsselschloss (SS) optional mit elektronischem Codeschloss (ECS) inwall in „rearload“ für rückseitige Entsorgung, über Haupttür, mit Schlüsselschloss (SS) optional mit elektronischem Codeschloss (ECS).
Beide Systeme mit gepanzelter Systemöffnung für den Einwurf, Türendrehpunkt DIN rechts, Verankerung 4-fach, für Abreißmelder vorgerüstet (ohne diesen), EMA-vorgerüstet.

Außenmaße des Schrankes:
975 x 650 x 580 (hxbxt)
Innenmaße:
875 x 550 x 400 (hxbxt)
licht: 506 mm (b), Beschlag + 40 mm außen (t)
Volumen: ca. 190 l
Aufnahmefähigkeit: ca. 50 – 60 Safebags
Einrichtung: leer, mit Bodenabdeckung
Optional: Schottwand mit Rahmen und Filzmatte
Option: AVT-Transportbehälter mit automatisch schließendem Deckel, 2 Tragegriffen, Überwurf mit Plombensicherung, stapelbar, mit Vorrüstung im Schrank.

■ Terminal

stand alone, in freistehendem Compact-Design ecco inwall, für Wandeinbau mit lackiertem Stahlrahmen (Profil 40 x 20), Service über Service-Tür, rückseitig mit Verschluss, für blendfreie Beleuchtung vorgerüstet, Beleuchtung als Option.
Beide Systeme mit Schieber aus Edelstahl (motorisch), Touchscreen 15“, Kartenleser und Drucker.

■ Abwurfvorrichtung

Trommel aus Edelstahl (motorisch), 2 Lichtschranken, die Trommelschacht und Schachtabgang überwachen. Die Aufnahme des Deposits im Wertschutzschrank wird mit dem Einwurfbeleg dokumentiert.

■ Ablage

stand alone: MDF-Holzablage seriell, in Gerätefarbe lackiert.
inwall optional: Ablageplatte mit Befestigung in Gerätefarbe, zur bauseitigen Wandmontage.

■ Steuerung

Über PC, Stromversorgung mit USV, im gesicherten Bereich.

■ Software

C 3.0 XP TS

■ Optionen:

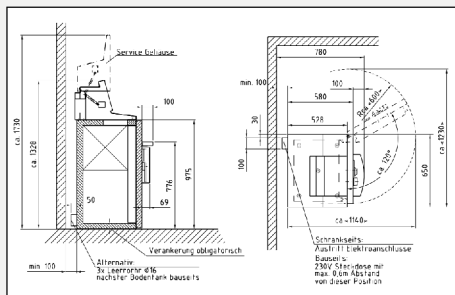
Optional: Schottwand mit Rahmen und Filzmatte
Optional: AVT-Transportbehälter mit automatisch schließendem Deckel, 2 Tragegriffen, Überwurf mit Plombensicherung, stapelbar, mit Vorrüstung im Schrank.



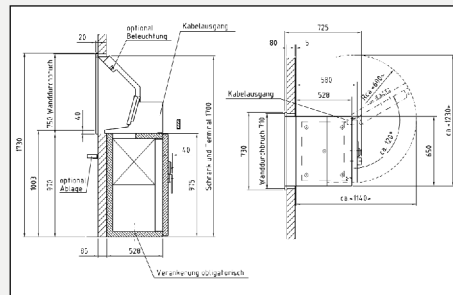
CASHDROP ecco inwall

Technische Daten

- Stromversorgung: ca. 230 V, 50 Hz
- Leistungsaufnahme: ca. 100 VA
- Maße: (ca. mm, hxbxt)
 - stand alone: 1328 x 650 x 670
 - inwall: 1750 x 730 x 725
- Behältnisgröße:
 - Kassetten max. 197 x 108 x 55 mm
 - Safebags 240 x 176
- Fassungsvermögen: ca. 50 – 60 Safebags
- Gewicht:
 - stand alone: ca. 678 kg
 - inwall: ca. 685 kg



CASHDROP ecco stand alone nach Zeichnung A-ELS 200-000-47-3-00



CASHDROP ecco inwall nach Zeichnung A-ELS 200-000-46-3-00

Fordern Sie bei Bedarf eine Zeichnung in größerem Maßstab an!



AVT-Wertkassette Transportbehälter aus Aluminium in Leichtbauweise. Außen: 370 x 498 x 390 mm (hxbxt), mit verschließbarem Deckel, mit ETS-Tragegriff, 2 Überwürfe für Plombensicherung, stapelbar.